

다양한 가족의 가치를 창출하는 최고의 가족파트너

# 가족 파트너 소식



## 02 월 제2025-2호

발행처 세종특별자치시가족센터 / 세종시 새롬로 14, 새롬종합복지센터 2층  
발행인 세종특별자치시가족센터장 / 전화번호 044-862-9336  
홈페이지 <https://sejong.familnet.or.kr>  
전자우편 [sjcfc@naver.com](mailto:sjcfc@naver.com)



### 1인가구를 위한 성장과 연결의 공간 '세종시가족센터'

현대 사회는 1인가구의 증가와 함께 사회적 고립, 경제적 불안정, 안전 문제가 주요 과제로 떠오르고 있으며, 저출산 시대 속에서 1인가구의 삶의 안정과 관계 형성이 가족 친화적 환경 조성에도 영향을 미칠 수 있어 체계적인 지원이 필요합니다.

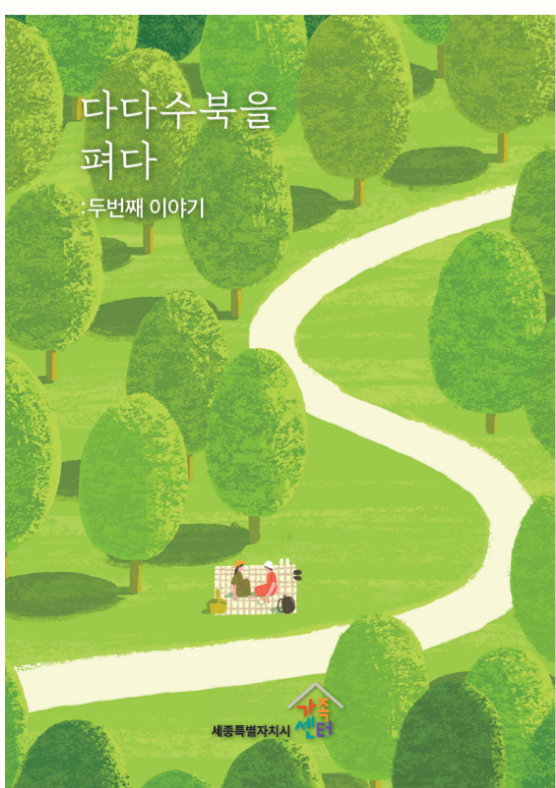
이에 따라 세종시가족센터 1인가구지원사업은 1인가구의 자립과 사회적 관계망 형성을 지원하는 다양한 프로그램을 운영하고 있습니다. '미래설계워크숍'을 통해 자기 이해, 관계, 결혼, 미래 계획을 설계하도록 돕고, 스피치 교육과 재무 설계를 통해 자기 표현력과 경제적 자립 역량을 키울 수 있도록 지원합니다. 또한, 탁구, 손뜨개, 한국어회화, 독서, K-POP댄스 등 다양한 동아리 활동을 운영하며, 외국인 1인가구를 위한 한국어 회화 동아리와 문화 교류 프로그램도 함께 진행하고 있습니다.

이와 함께, 범죄 예방 및 디지털 보안 교육, 여성 1인가구를 위한 안전 예방 용품 지원 등 안전 예방 교육을 강화하고 있으며, 올해는 저출산 대응과 연계 하여 1인가구의 사회적 관계망 형성을 더욱 확대하고, 동아리 및 지역 탐방 프로그램을 활성화할 계획입니다.

앞으로도 1인가구가 더욱 안정적이고 사회적으로 연결된 삶을 살아갈 수 있도록 맞춤형 지원을 이어가겠습니다.



### 가족파트너 수다 코너



친구가 되고  
싶은 상어

글 | 류쨌

넓은 바다 속에 알록달록하고 귀여운 물고기들이 살고 있습니다. 그러던 어느 날, 한 마리 상어가 그들의 생활 속에 나타났습니다. 모두가 상어를 보고 호기심도 생기고 두렵기도 했습니다. 물고기들은 상어가 너무 컸기 때문에, 혹시 자신들을 삼켜버리는 건 아닐까 걱정도 했습니다.

상어는 겉모습은 무섭지만, 마음속으로는 친구가 되고 싶어 했습니다. 과연 물고기들은 모습이 다른 커다란 상어를 친구로 받아 줄까요? 사실 저도 똑같습니다. 한국에 처음 왔을 때는 어떻게 사람들과 어울려야 할지 몰랐어요. 나라와 나라의 문화가 다르니까요. 하지만 시간이 지나면서, 진심으로 대하면서 천천히 좋은 인간관계를 쌓아갈 수 있었습니다. 바다를 건너 여기까지 왔고, 여기 사람들은 저를 받아주고 포용해 주고, 도와주었습니다. 그림 속 상어도 저처럼 이 물고기 가족 안에 잘 녹아들 수 있기를 바랍니다.

## <만드는 방법>

### 1) 재료 손질하기

먼저 소고기를 깨끗이 씻고 한입 크기로 썰어줘요.  
너무 크면 먹기 불편하니까 적당한 크기로 잘라주는 게 포인트!  
양파랑 토마토도 예쁘게 한입 크기로 썰어줍니다.



### 2) 소고기 양념하기

자른 소고기에 굴소스, 간장, 설탕, 후추, 케첩,  
그리고 다시다를 넣고 조물조물 버무려서 10분 정도 재워주세요.  
이렇게 하면 고기 속까지 양념이 잘 배어서 훨씬 맛있어져요!



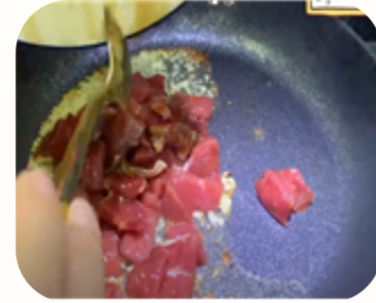
### 3) 전분물 만들기

작은 그릇에 옥수수 전분 1작은술과 물 100ml를 섞어서 준비해 둡니다.  
이게 나중에 소스 농도를 걸쭉하게 만들어 줄 거예요.



### 4) 재료볶기

프라이팬을 중불에 올리고 기름 한 숟가락을 두른 후,  
다진 마늘을 넣고 먼저 볶아주세요.  
마늘 향이 솔솔 올라오면 양념된 소고기를 넣고 센 불에서 빠르게 볶아줍니다.



### 5) 전분물 넣기

고기가 어느 정도 익어갈 때쯤, 아까 준비해 둔 전분물을 넣고 잘 섞어주세요.  
그러면 소스가 점점 걸쭉해지면서 고기에 착 달라붙어요!  
이 상태로 1~2분 정도 더 볶아주면 됩니다.



### 6) 플레이팅

준비해 둔 상추 위에 양파와 토마토를 깔아주고,  
그 위에 볶은 소고기를 예쁘게 올려주세요.  
보기 좋은 음식이 맛도 좋답니다!



## 글로벌 식탁 레시피

"캄보디아 록락"을 소개합니다!



### <준비할 재료>

소고기 300g, 굴소스 반 숟가락,  
설탕 반 숟가락, 간장 반 숟가락,  
다진 마늘 반 숟가락, 케첩 한 숟가락,  
후추 조금, 다시다 조금, 물 100ml,  
옥수수 전분 1작은술, 기름 한 숟가락,  
상추, 토마토 2개, 양파 2개

이 레시피는 캄보디아에서 오신  
이소현님의 레시피입니다.



## 프로그램 이모저모



### 1. 세종시민과 함께 하는 글로벌 요리교실

'세종시민과 함께 하는 글로벌 요리교실'은 결혼이주여성이 세종시민들을 대상으로 자국의 요리를 가르치며 세종시민의 다문화수용성을 향상시키고자 진행되는 프로그램입니다. 2월에는 특별하게 방학을 맞이하여 부모 자녀가 함께 참여하였으며 요리 만들기 체험 외 다문화 소품과 놀이 등을 체험하는 시간도 마련하였습니다.

2025. 02. 04, 6, 11, 13 / 10:00-12:00 / 새롬종합복지센터 3층 요리실



### 2. 진로개발원정대(한국사능력검정시험 도전)

진로개발원정대는 다문화 아동·청소년이 우리나라의 다양성을 갖춘 미래 인재로 성장하도록 돕기 위해 다양한 프로그램을 지원하고 있습니다. 2025년 첫 번째 프로그램으로 진로 준비 과정에 도움이 되는 한국사능력검정시험을 응시하기 위한 교육 프로그램 진행했습니다. 참여한 다문화 아동·청소년들은 한국사에 대한 학습 능력을 향상과 자신감을 갖게 되었습니다.

2025. 02. 24.-27. / 13:00-16:00 / 세미나실 1층



### 3. 한국어 교육(결혼이민자 역량강화지원 사업)

결혼 이민자, 중도 입국 자녀, 외국인 주민(미등록 외국인 제외)의 가장 큰 어려움인 언어 문제를 해결하고 안정적으로 정착할 수 있도록 지원하고자 단계 별 실용 한국어 교육을 진행하고 있습니다

초급 한국어 / 매주 월, 수, 금 / 13:00~15:00 / 서청내공동육아나눔터

중급 한국어 / 매주 화, 목 / 10:00~13:00 / 서청내공동육아나눔터

토픽(II) / 매주 화, 목 / 10:00~12:00 / 센터 2층 교육장



## 프로그램 이모저모



### 4. 미래설계워크숍 - 인생 로드맵 만들기(1인가구지원 사업)

1인가구가 자신의 삶을 돌아보고, 미래를 주도적으로 설계할 수 있도록 돕는 “인생 로드맵 만들기”가 4회에 걸쳐 진행되었습니다. 자기 이해부터 관계 형성, 결혼에 대한 고민 등 다양한 주제를 탐색하며 자신의 인생 방향을 구체적으로 정리하는 의미 있는 시간이 되었습니다.

2025. 2월 매주 화 / 19:00-21:00 / 센터 1층 세미나실



### 5. 외국인 1인가구 한국어회화 동아리(1인가구지원 사업)

외국인 1인가구의 원활한 의사소통과 지역사회 적응을 돕기 위해 '외국인 1인가구 한국어회화 동아리' 활동이 2월에 시작되었습니다. 실생활 중심의 한국어 학습과 다양한 대화 연습을 통해 참가자들이 일상생활 속에서 자신감을 갖고 소통할 수 있도록 지원하는 의미 있는 시간이었습니다.

2025. 2월 매주 목 / 19:00-21:00 / 서창내공동육아나눔터



### 6. 기초학습지원 오리엔테이션 및 학부모 학습코칭 간단회

기초학습지원 참여 부모님과 자녀를 대상으로 '2025년 기초학습지원 오리엔테이션'과 학부모 간담회를 진행했습니다. 올해 진행될 기초학습지원 사업에 대하여 전반적으로 이해하는 시간을 가졌습니다. 아울러 교육청과 연계한 학부모 학습코칭 간단회를 통해 자녀의 양육을 위한 정서, 학습, 사회적 측면의 코칭을 진행하였습니다.

2025. 2. 22. / 10:00-12:00 / 새롬종합복지센터 강의실 1



### 7. 기초학습지원 체험학습 '쿠키로 전해요!'

기초학습지원 참여 아동을 대상으로 언어적 자극을 활성화하기 위해 아이싱 쿠키 체험 프로그램을 진행하였습니다. 우리 가족에게 전하고 싶은 마음의 말을 편지로 쓰고, 우리 가족 모양의 쿠키에 아이싱을 통해 자유롭게 꾸미며 언어 자극과 창의력을 향상 시키는 시간이 되었습니다.

2025. 2. 22 / 11:00-12:00 / 센터 회의실



### 8. 인권감수성 향상 교육 '인권 감수성 찾기'

결혼이민자 및 가족을 대상으로 '인권감수성 찾기'라는 주제로 가족 내 성 역할, 성인지 감수성의 필요성을 배웠습니다. 여러 사례들을 들으며 다양한 문화가 공존하고 인권이 존중받기 위해서는 성평등한 관계 형성이 중요하다는 것을 알게 되는 중요한 시간이었습니다.

2025. 2. 15. / 10:00-11:00 / 새롬종합복지센터 강의실 4

2025. 2. 19. / 10:30-11:30 / 새롬종합복지센터 강의실 6



### 9. 아동집단상담 '또래 함께 도담도담'

초등 1~2학년이 되는 아동을 대상으로 집단을 구성하여 또래 집단상담 프로그램을 총 5회기 진행 하였습니다. 새 학기 학교 적응력을 높이고 또래관계 향상을 통해 사회성 증진에 기여하였습니다. 마지막 회기에는 부모님 대상으로 자녀 이해를 돕기 위한 피드백 및 양육 코칭도 함께 진행되었습니다.

2025. 2. 11.- 25. 매주 화, 목 / 10:00-12:00 / 새롬동공동육아나눔터 프로그램실



## 다음 달 모집 프로그램

번호	프로그램	내용	대상자	일정	문의
1	다재다능 프로젝트	부모교육 (공감소통화법 워크샵)	다문화 5가정, 비다문화 5가정 (다문화가정우선)	3/22 10:00-14:00	070-4239-6427
2	육아나눔 소통데이	1대1 양육상담 (반곡동공동육아나눔터)	육아에 관심있는 세종시 거주 부모	3/20 13:30-17:30	070-4239-6278
3	임신출산부모교육	임신/출산 관련 정서, 신체, 인지 교육	임신 또는 출산을 앞두고 있는 예비 부모(15가정)	3/13,14,20,27	070-4239-6430
4	한국어교육	초급/중급 한국어, 한국어 능력시험 토픽 II	결혼이민자, 외국인, 중도입국 자녀	초급: 월,수,금 중급: 화, 목 토픽: 화, 목	070-4237-7038
5	1인가구지원사업 미래설계워크숍2	말의 힘을 키우는 스피치	세종시 거주 1인가구	3/10, 17, 24 19:00-21:00	070-4239-6674
6	1인가구지원사업 상반기 동아리활동	손뜨개, 밴드, 한국어회화, 독서, 탁구 동아리 활동	세종시거주 1인가구	3월부터	070-4239-6674
7	세계문화체험기	젬베를 활용한 세계리듬 가족문화체험	다문화 5가정 비다문화 5가정	3/29~6/28 격주 토요일	070-4239-6242
8	생활문화멘토링 밑반찬만들기	한국 식생활 밑반찬과 간편 도시락 만들기	초기 정착 결혼이주여성 10명	3/12, 26 4/9, 23	070-4239-6242
9	가족동아리 태권체조	가족과 함께 배우는 태권 체조	다문화 4가정, 비다문화 3가정 (다문화 가정 우선)	4월 시작	070-4239-6511
10	독서 동아리 및 인원 인형극 활동가	동아리 및 인원 인형극 활동	다문화 7가정, 비다문화 3가정 (다문화 가정 우선)	4월 시작	070-4239-6511



## 상시 모집 프로그램

번호	프로그램	내용	대상자	일정	문의
1	가족상담	생애주기별 맞춤형 가족상담	세종 시민 누구나	상시	044-862-9337
2	온가족보듬사업	취약가족 및 위기가족에 대한 맞춤형 사례관리서비스	취약위기가족	상시	044-862-9338
3	언어발달 지원사업	다문화가족 자녀의 원활한 상호작용을 위한 언어발달 지도	만 12세이하 다문화가족자녀	상시	070-4239-6342
4	다문화이해 생활문화동아리	그림책 및 K-POP, K동요를 활용한 예쁜 손글씨 배우기	결혼이민자, 외국인, 중도입국 자녀	상시	070-4237-7038
5	한국어 교육	초급/중급 한국어, 한국어 능력시험 토픽 II	결혼이민자, 외국인, 중도입국 자녀	상시	070-4237-7038
6	온가족 수다방 다정다감 라디오 사연모집	네이버 카페(온가족수다방 다정다감 라디오) 가입후 사연 신청 하기 매주(금)10:00-11:00/세종FM98.9Mh	세종시민 누구나	상시	070-4239-6449
7	결혼이민자 통번역서비스	필리핀어, 영어, 중국어, 베트남어, 일본어, 러시아어, 캄보디아어	다문화가족을 지원하는 기관 또는 개인	상시	070-4237-7038
8	진로설계지원	개인상담(스트레스, 진로고민 상담) 진로설계지원(진로탐색, 교육, 체험) 진로컨설팅(전문가 일대일 컨설팅)	다문화가족 아동·청소년 (7세~24세)	상시	070-4239-6193